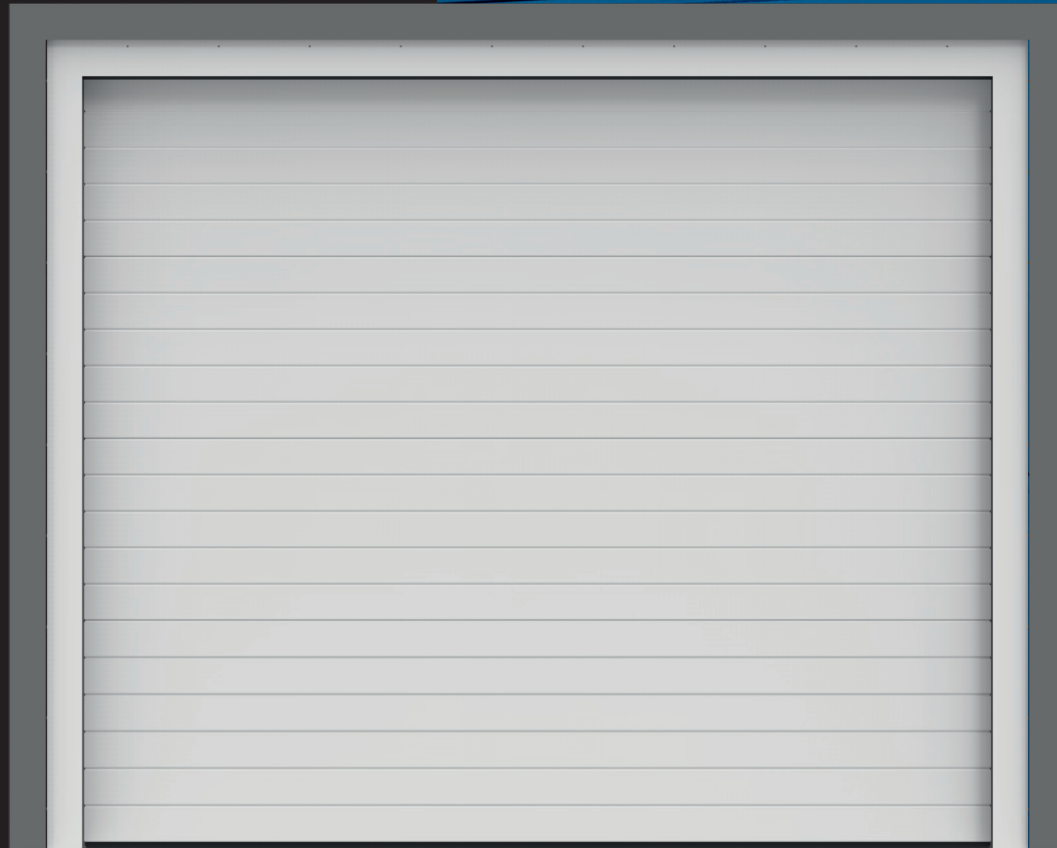


# MONTAGEKADER

EEN PROFESSIONELE AFWERKING  
VAN UW GARAGEDEUR



14001

# MONTAGEKADER

## EEN PROFESSIONELE AFWERKING VAN UW GARAGEDEUR

Een prachtige garagedeur op het oog, maar te weinig vrije zij- of bovenruimte in uw garage? Geen probleem, met een montagekader van hoogwaardig aluminium past een garagedeur altijd.

Met een montagekader creëert u eenvoudig en snel de benodigde zij- en/of bovenruimte, om probleemloos een garagedeur te laten monteren. En het ziet er ook nog eens professioneel afgewerkt uit.

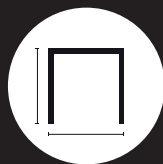
Het montagekader wordt standaard geleverd in RAL 9016.  
Zonder meerprijs kunt u het montagekader ook in kleur laten poedercoaten.

## DE VERSCHILLENDE MOGELIJKHEDEN

Omdat geen garage hetzelfde gebouwd wordt, bieden we verschillende opties. Zo is er altijd een optie die bij uw inbouwsituatie past en uw nieuwe garagedeur het mooiste uit laat komen. De opties worden verder besproken in dit document.



Premium  
Powder Coating



Op maat  
gemaakt

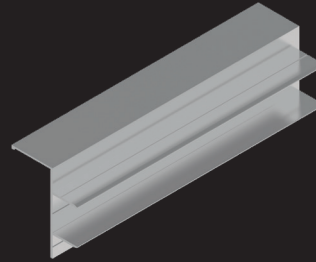




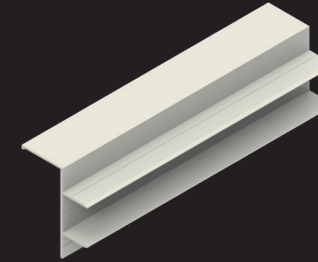
## MONTAGEKADER PROFIELEN

Het montagekader bestaat uit de volgende profielen, die ook los te bestellen zijn:

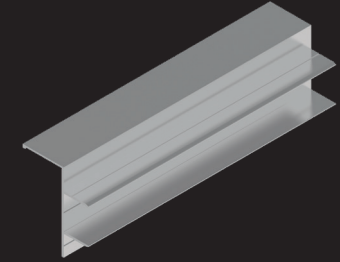
### ALU Basisprofiel 95x80



1590 - Brute

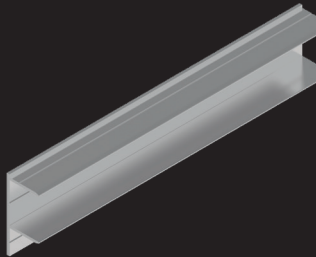


1593 - RAL 9016

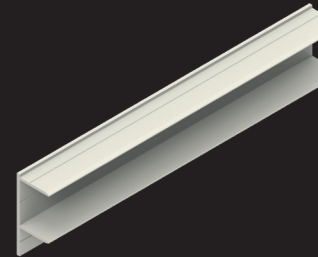


1596 - RAL naar keuze

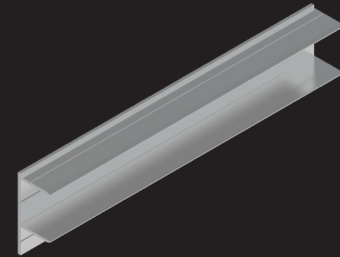
### ALU Lateiprofiel 72,5x33



1591 - Brute

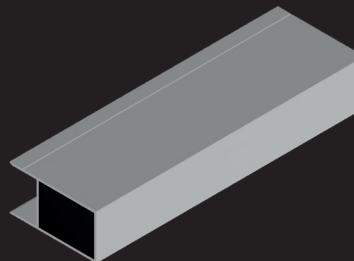


1594 - RAL 9016

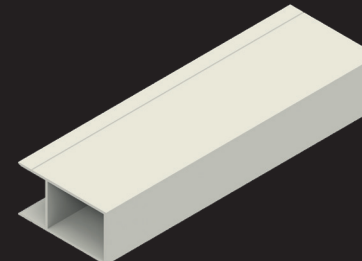


1597 - RAL naar keuze

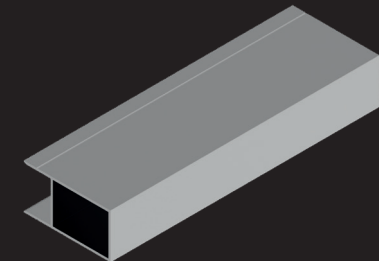
### ALU Zijprofiel 97x50



1592 - Brute



1595 - RAL 9016



1598 - RAL naar keuze

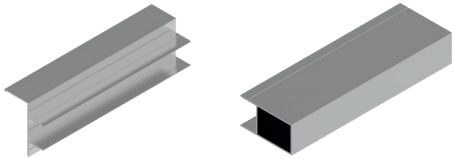
# TYPE A

3-zijdig montagekader met zijdelings een afwerkrand.  
Bij deze optie wordt het montagekader links en rechts met afwerkrand en boven zonder afwerkrand geleverd.

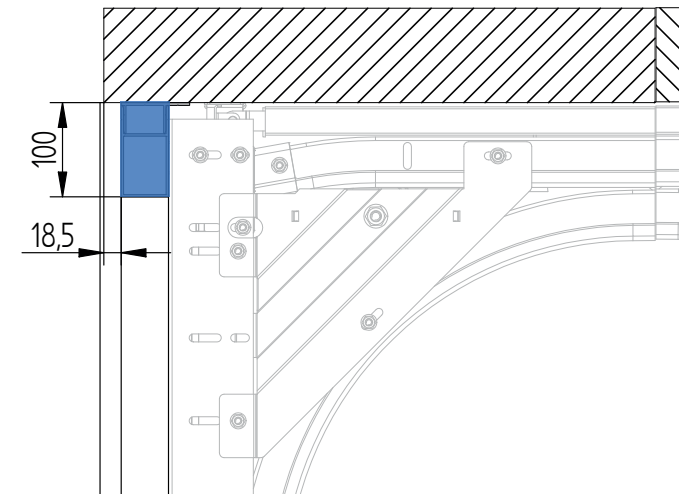
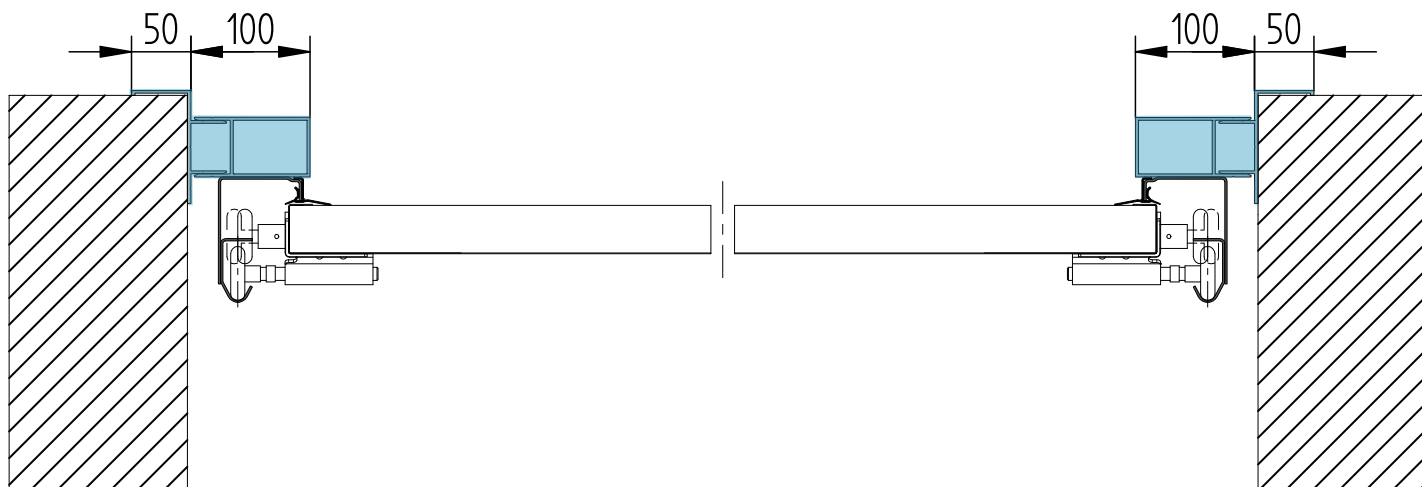
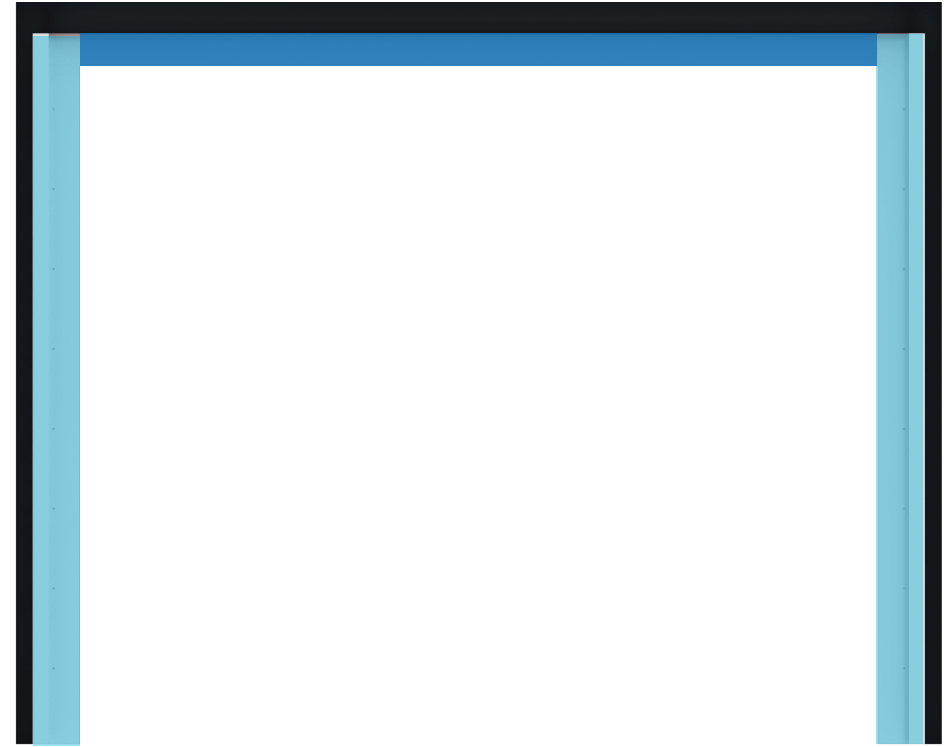
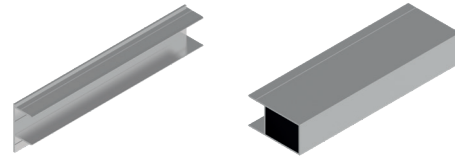
Belangrijk is dat de afmetingen van een montagekader nooit wordt meegerekend in de dagmaat van de deur.

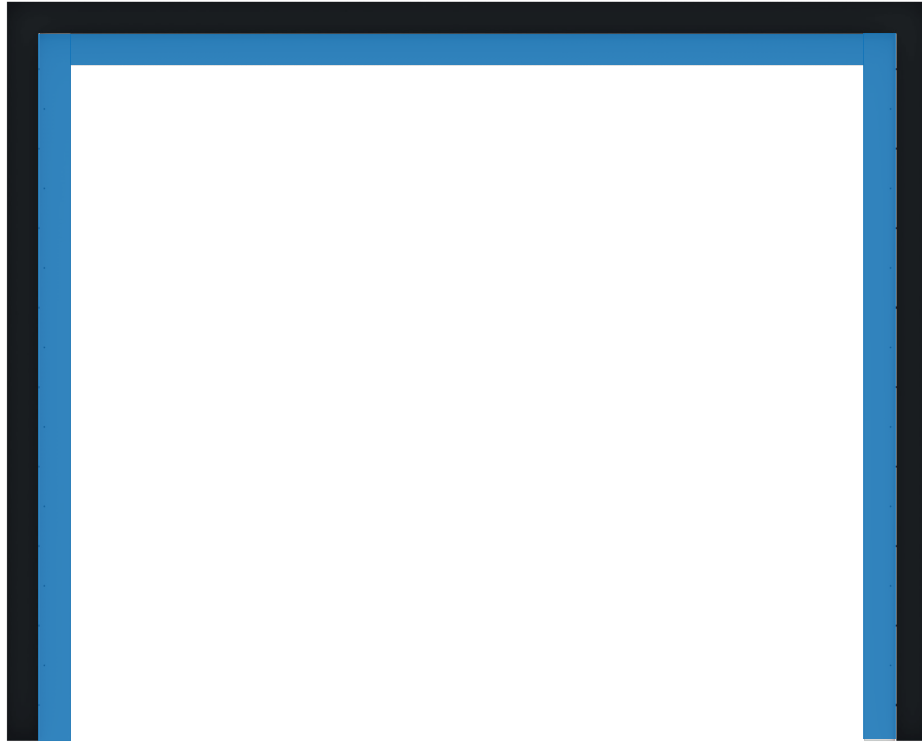
## GEBRUIKTE PROFIELEN

Verticaal



Horizontaal



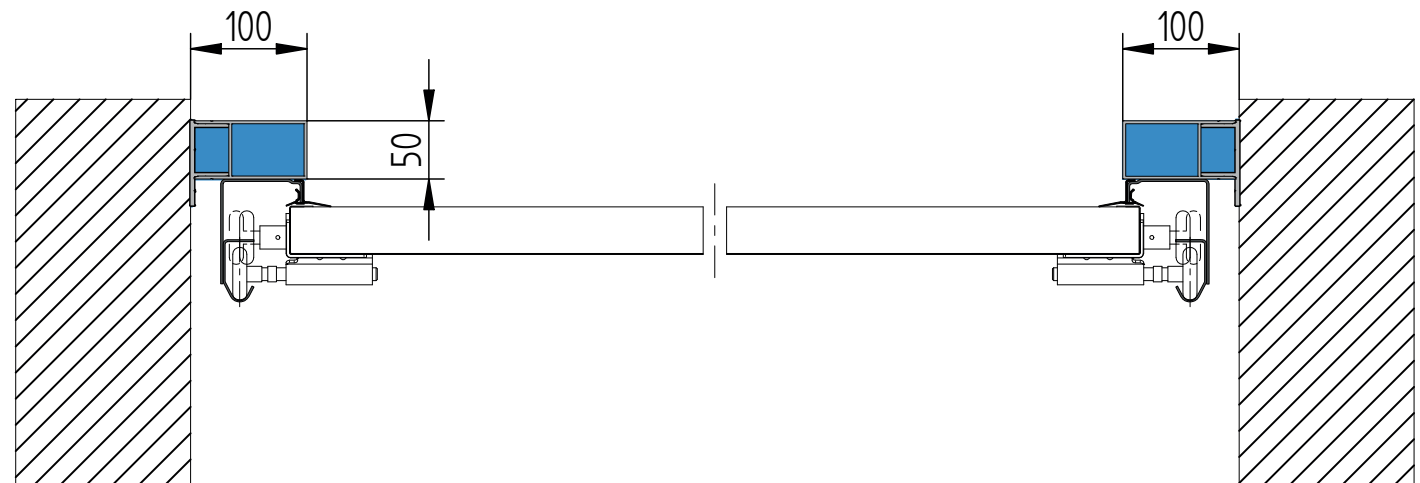
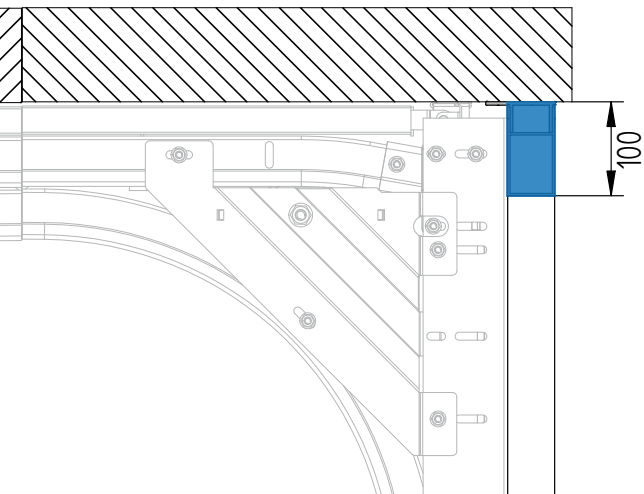


## TYPE B

3-zijdig montagekader zonder afwerkrand.  
Bij deze optie wordt het montagekader links, rechts en boven  
geleverd zonder afwerkrand.

Belangrijk is dat de afmetingen van een montagekader nooit  
wordt meegerekend in de dagmaat van de deur.

### GEBRUIKTE PROFIELEN

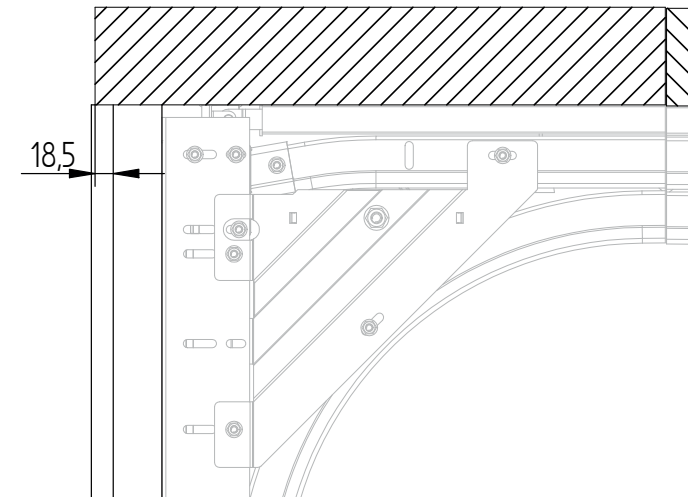
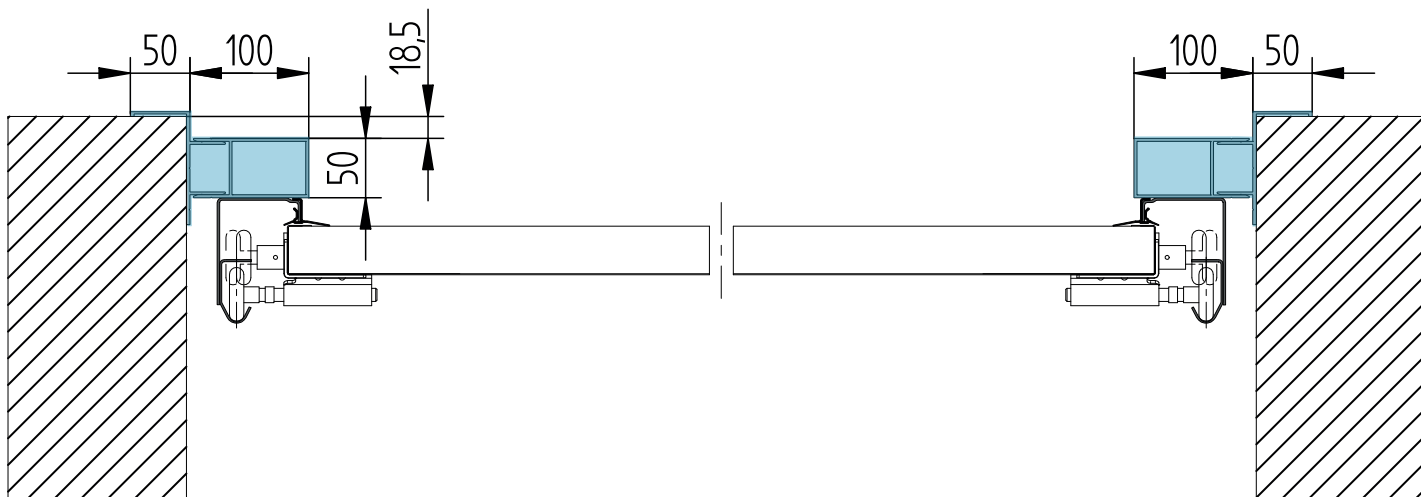
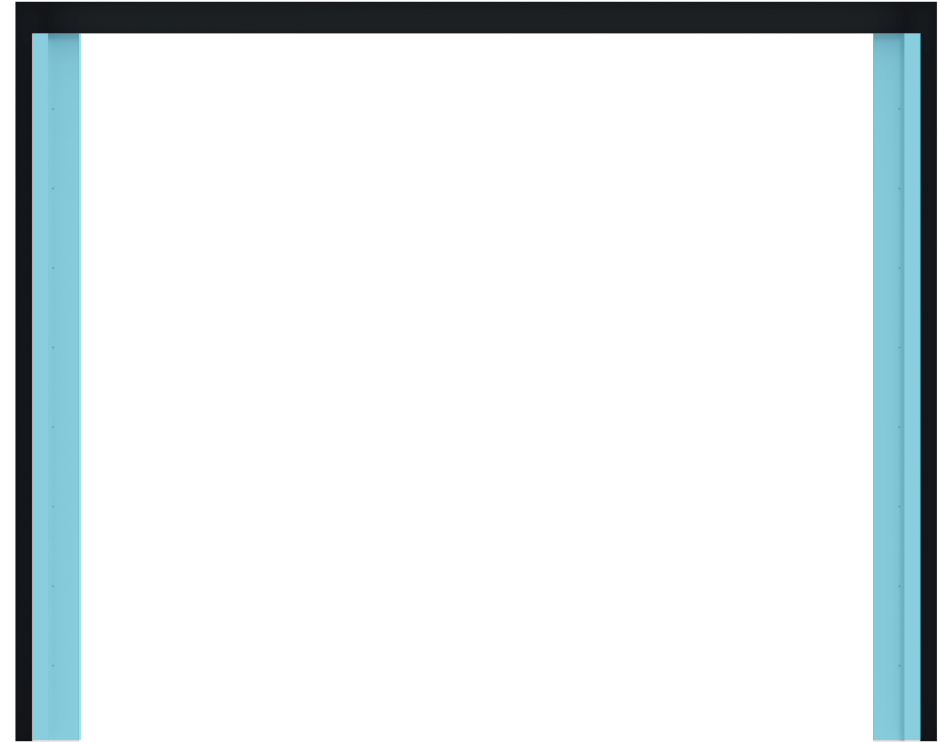
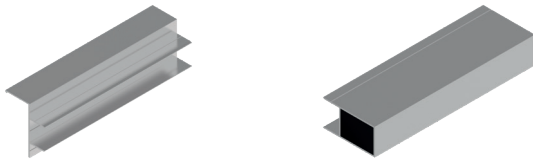


# TYPE C

2-zijdig montagekader met afwerkrand.  
Bij deze optie wordt het montagekader links en rechts geleverd met afwerkrand.

Belangrijk is dat de afmetingen van een montagekader nooit wordt meegerekend in de dagmaat van de deur.

## GEBRUIKTE PROFIELEN



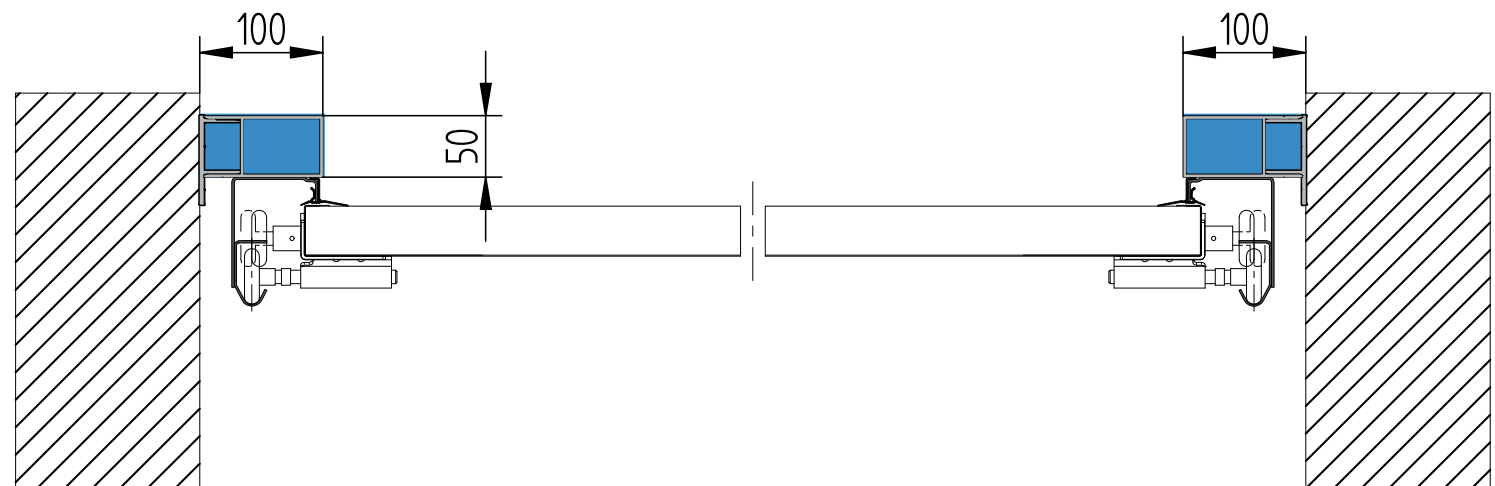
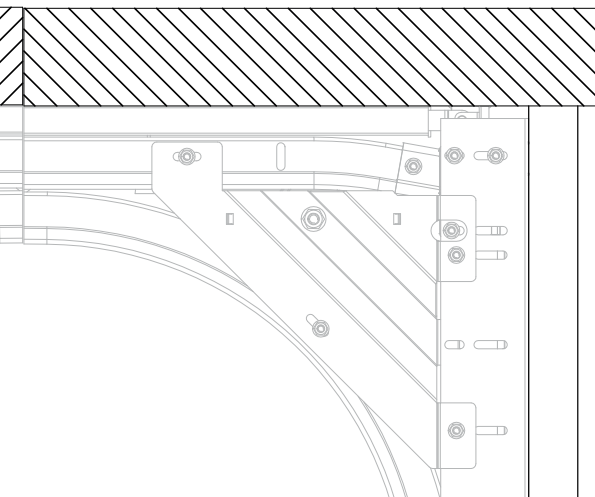


## TYPE D

2-zijdig montagekader zonder afwerkrand.  
Bij deze optie wordt het montagekader links en rechts geleverd zonder afwerkrand.

Belangrijk is dat de afmetingen van een montagekader nooit wordt meegerekend in de dagmaat van de deur.

### GEBRUIKTE PROFIELEN



# TYPE E

Montagekader boven als vast boven paneel zonder afwerkrand.  
Bij deze optie wordt het montagekader alleen boven geleverd als vast boven paneel zonder afwerkrand.

Belangrijk is dat de afmetingen van een montagekader nooit wordt meegerekend in de dagmaat van de deur.

## GEBRUIKTE PROFIELEN

